



CARNET DE PHASAGE

Début de chantier

VILLE DE SAINT-JEAN-DE-MONTS
RECONSTRUCTION DE L'ESTACADE

Saint Jean de Monts

Maitre d'ouvrage : Saint Jean de Monts
18, rue de la Plage - BP706
85 167 SAINT-JEAN-DE-MONTS

DATE : 11/ 01/ 2011

PHASE - AO -

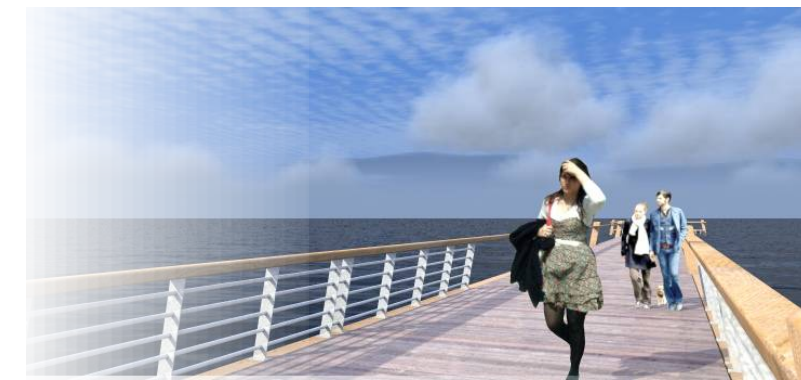
CONTACT : P.G

OBJET :

**RECONSTRUCTI ON DE
L' ESTACADE**

Maitre d'oeuvre :

SketchUcation
The friendly place for your Google SketchUp needs



Etude sur
Projet DCE

Existant – Séparation en deux modules, coté mer (1) et coté plage (2).

L'accès du module 1 est soumis aux marées. Contraintes maximum.

Le module 2 est partiellement soumis aux marées. Contraintes minimum.

SOLUTION : Travaux de dépose sur barge automotrice en marée basse pour profiter de l'assise et transfert des gravois en marée haute pour profiter de la flottaison.

Mer forte : Zone de travail déplacée sur le module 2.



2 - EVACUATION DES GRAVOIS - Module 1
Marée haute - barge en flottaison



1 - DEPOSE DE L'EXISTANT - Module 1
Marée basse barge échouée

DEMONTAGE Module 1

DATE : 11/ 01/ 2011

PHASE - AO -

CONTACT : P.G

OBJET :

RECONSTRUCTION DE L'ESTACADE
St jean de Monts

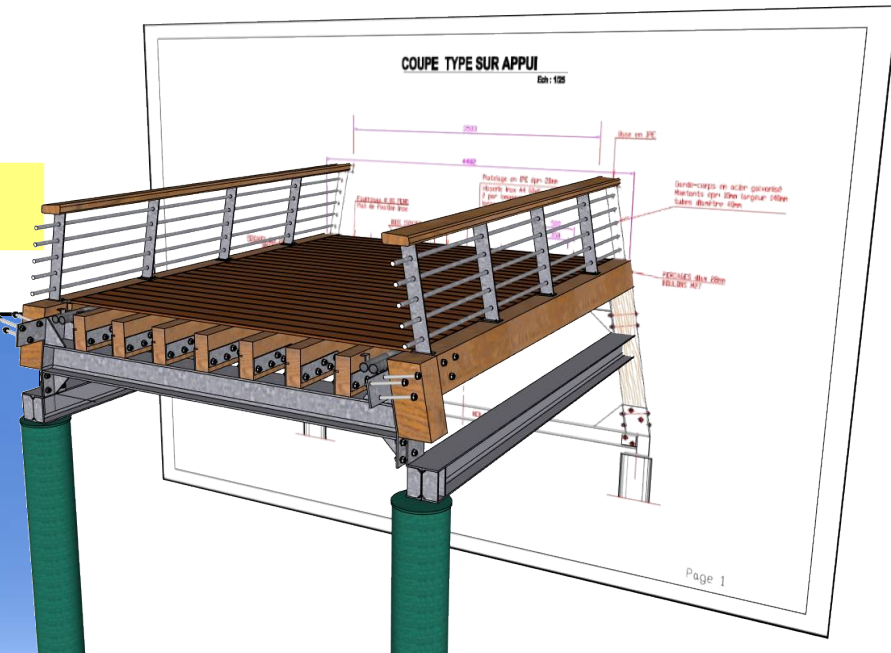


Etude sur Projet DCE

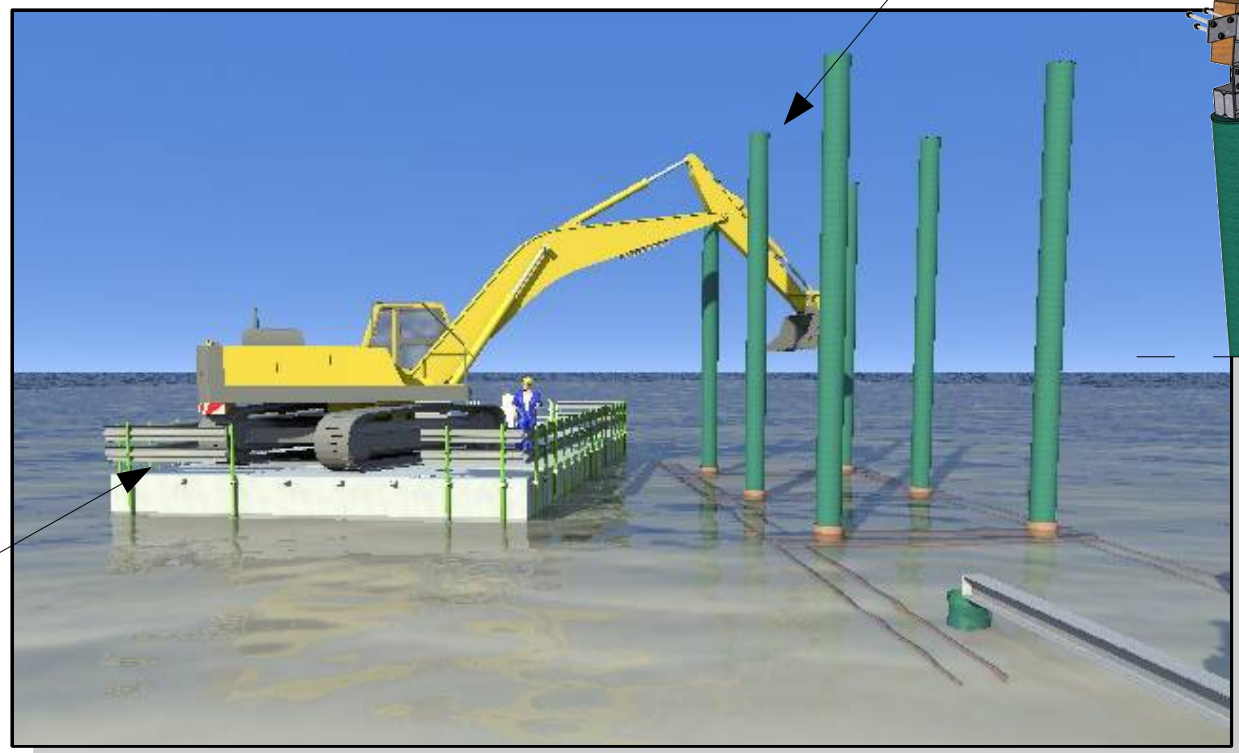
Implantation –
Positionnement des
pieux en marée
basse.
Pose à sec ou eaux
peu profondes
suivant les
coefficients.

**3 - IMPLANTATION DES PIEUX -
Module 1 Marée basse barge échouée**

Battage des pieux
en marée haute



Mer forte : Zone de
travail déplacée sur le
module 2.

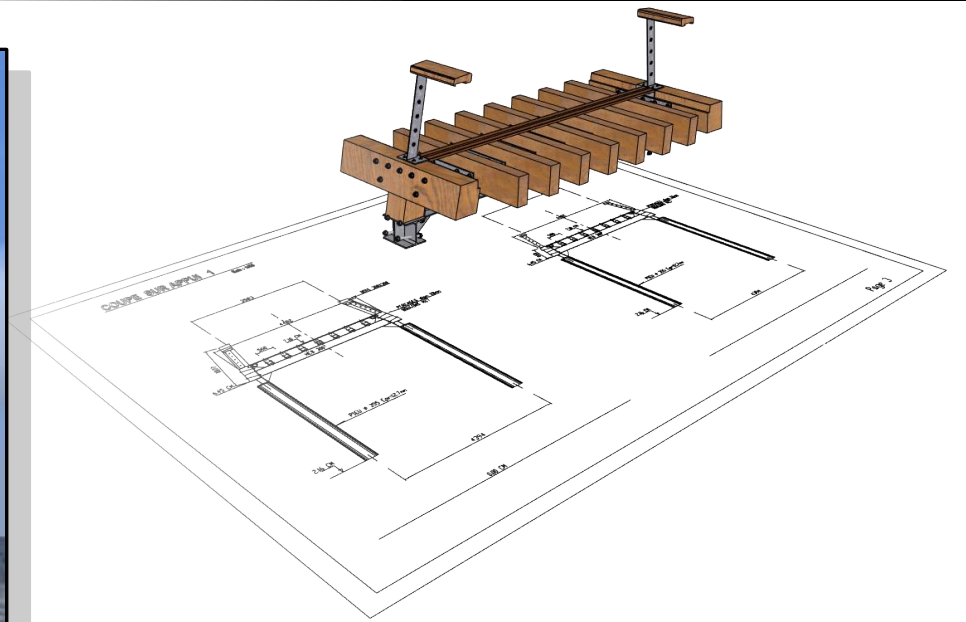
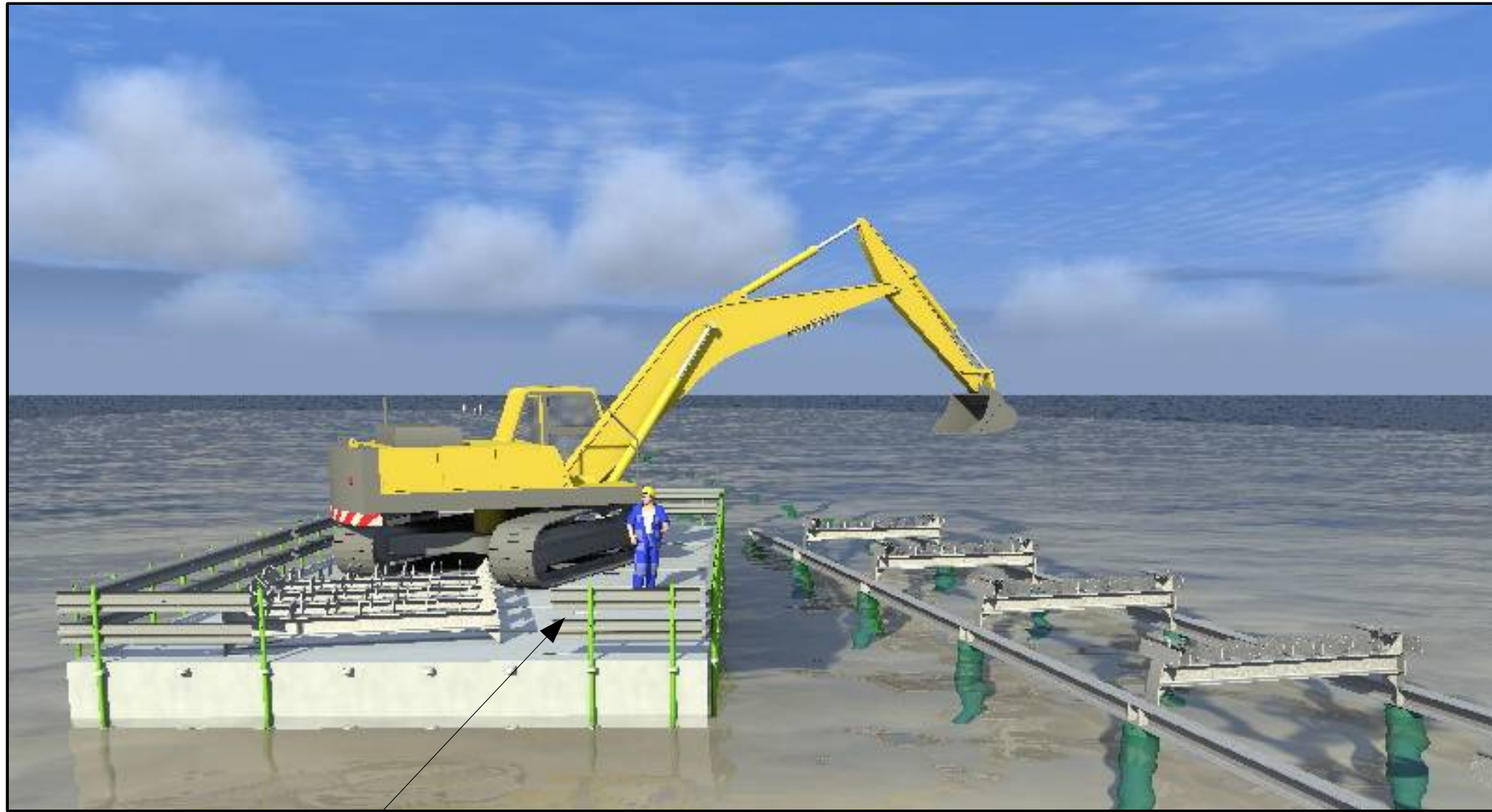


Barge en flottaison.
Stockage des matériaux

**4 - BATTAGE DES PIEUX -
Module 1 Marée haute
(Suivant état de la mer)**

IMPLANTATION DES PIEUX Module 1
DATE : 11/ 01/ 2011
PHASE - AO -
CONTACT : P.G
OBJET :
RECONSTRUCTION DE L'ESTACADE St jean de Monts

Nota : Détails non représentés, marteaux de battage, rampe de barge, etc....

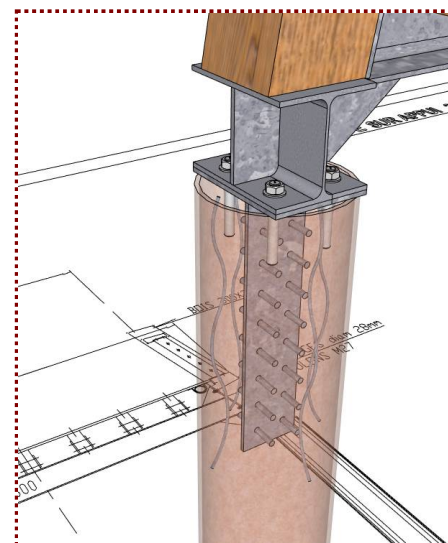


Etude sur Projet DCE

Implantation –
Utilisation de la
barge pour
stockage et pose
de la structure.



5 - IMPLANTATION DE LA STRUCTURE - Module 1



Détail sur la platine
de réglage.
Remplissage de
béton sur 1,00mL

Marée haute : Pose de la structure.
Marée basse : Approvisionnement
et stockage sur barge des éléments
de structure.
Mer forte : Zone de travail
déplacée sur le module 2.

Nota : Détails non représentés, marteaux de
battage, rampe de barge, etc....

POSE DE LA STRUCTURE Module 1

DATE : 11/ 01/ 2011

PHASE - AO -

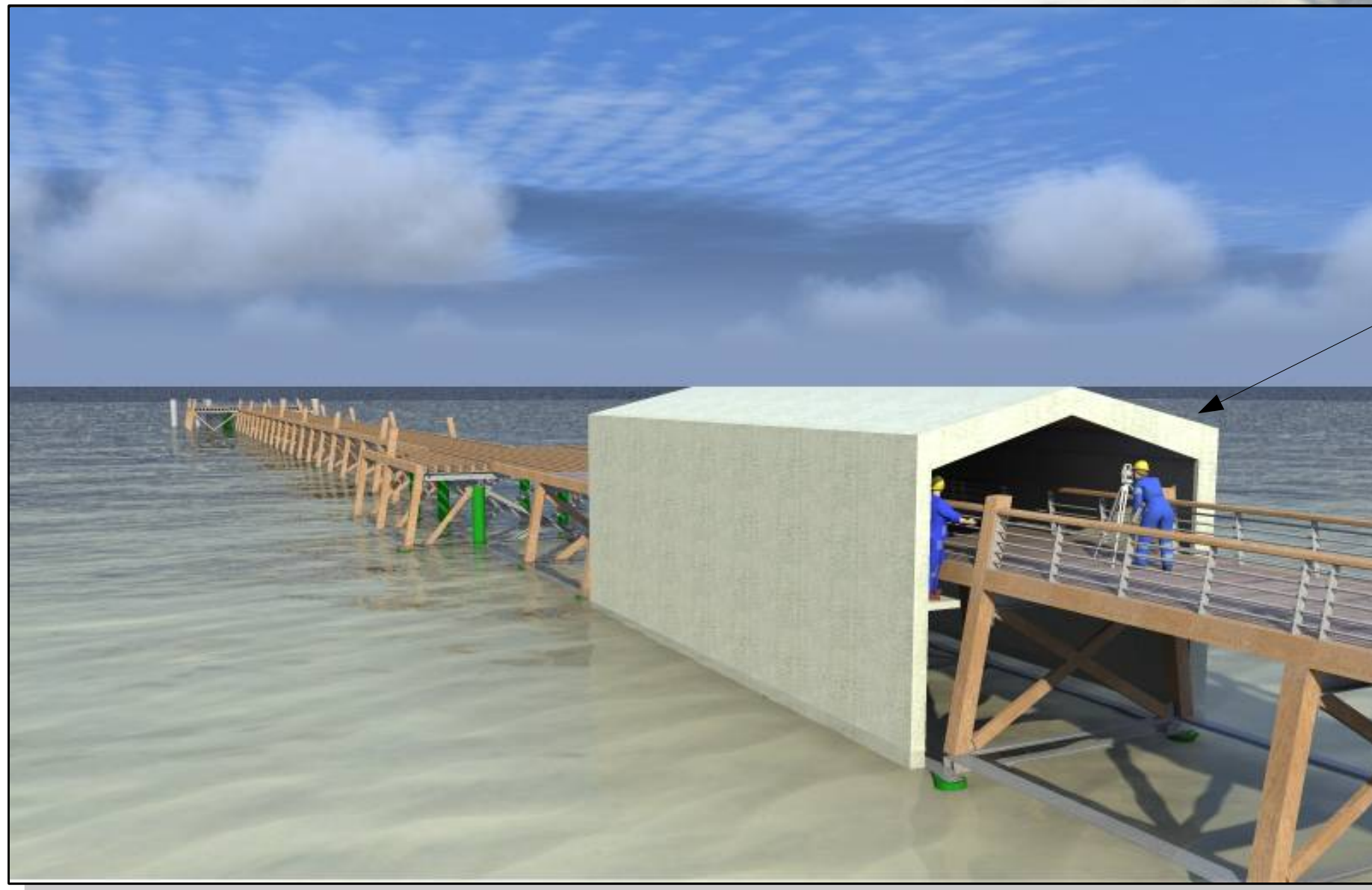
CONTACT : P.G

OBJET :

**RECONSTRUCTION DE L'ESTACADE
St jean de Monts**



Etude sur Projet DCE

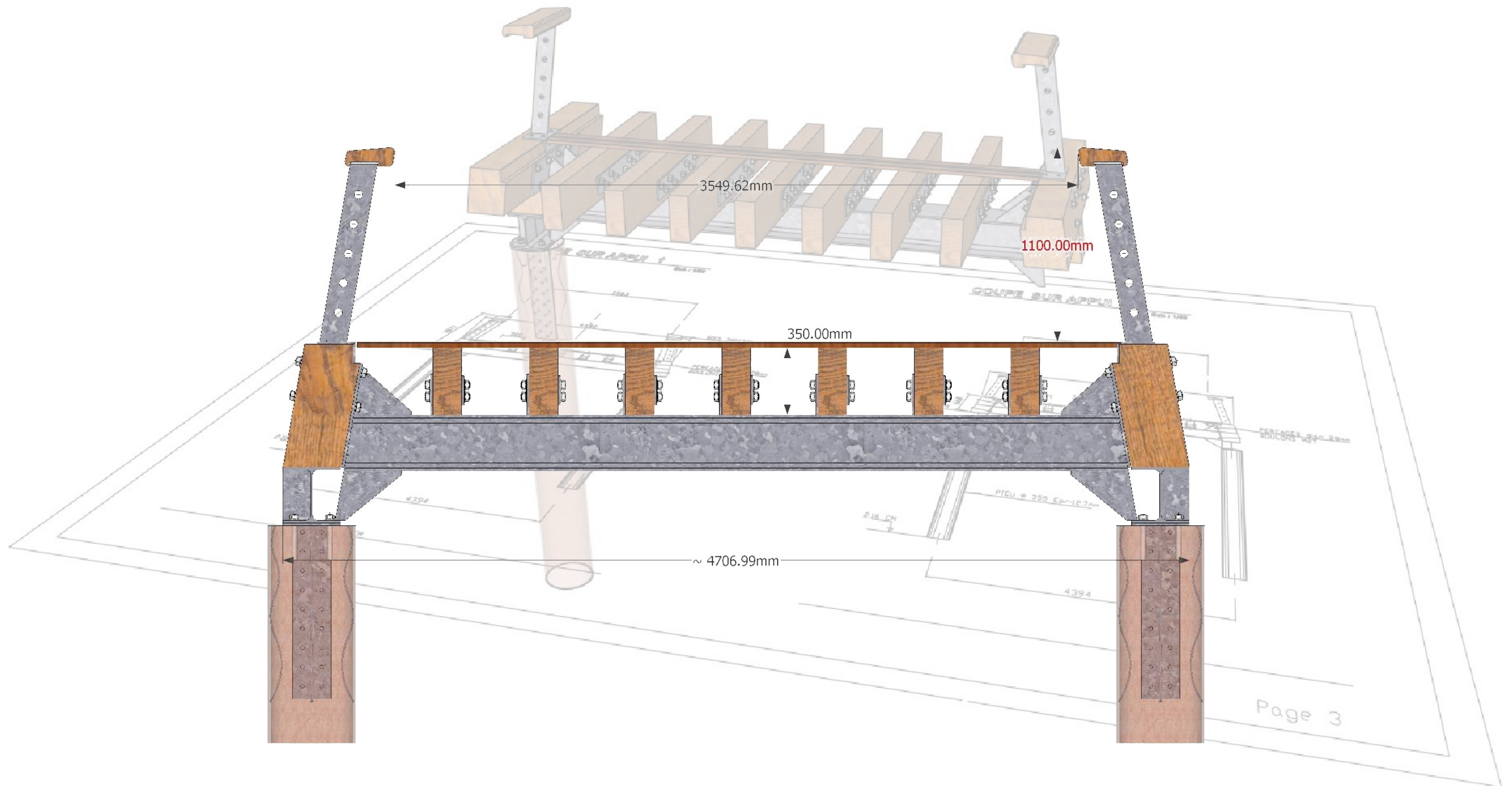


MONTAGE FINAL :
Réalisation d'une structure amovible de protection pour les travaux de finition.

6- MONTAGE DES STRUCTURES SECONDAIRES -
Platelage, garde-corps, etc....

MONTAGE DES ELEMENTS DE FINITION

DATE : 11/ 01/ 2011
PHASE - AO -
CONTACT : P.G
OBJET :
RECONSTRUCTION DE L'ESTACADE
St jean de Monts



DIMENSIONS D'UN ELEMENT DE BASE

DATE : 11/ 01/ 2011

PHASE - AO -

CONTACT : P.G

OBJET :

RECONSTRUCTION DE L'ESTACADE

St jean de Monts