

Astuce: Sketchyphysics/Action

Comment filmer une animation Sketchyphysics alors que celle-ci refuse de se dérouler lorsque l'on lance animation pendant que Sketchyphysics s'exécute. On s'aperçoit qu'il faudrait lancer des millions de clics sur l'onglet scène concerné et passer au suivant, bonjour la tendinite !

L'Astuce c'est de créer un raccourci qui va faire les 'clics' à notre place en appuyant par exemple en continu sur le « + » du pavé numérique.

L'animation pourra alors être 'filmée' avec 'Action' le logiciel de capture vidéo d'écran. Le raccourci est créé avec Clavier+ (gratuit) comme suit :

Clavier+

Contenu	Racco...	Condi...	Description
[[MouseButton... + (PA... +N +...			Affecte à la touche + un clic gauche souris

Les raccourcis sont désactivés lorsque cette boîte de dialogue est affichée. Nombre de raccourcis : 1

Lancer Clavier+ au démarrage de Windows

Lancer un programme ou afficher un site Internet

Écrire du texte

[[MouseButton,L]]

Activer pour : seulement ces programmes

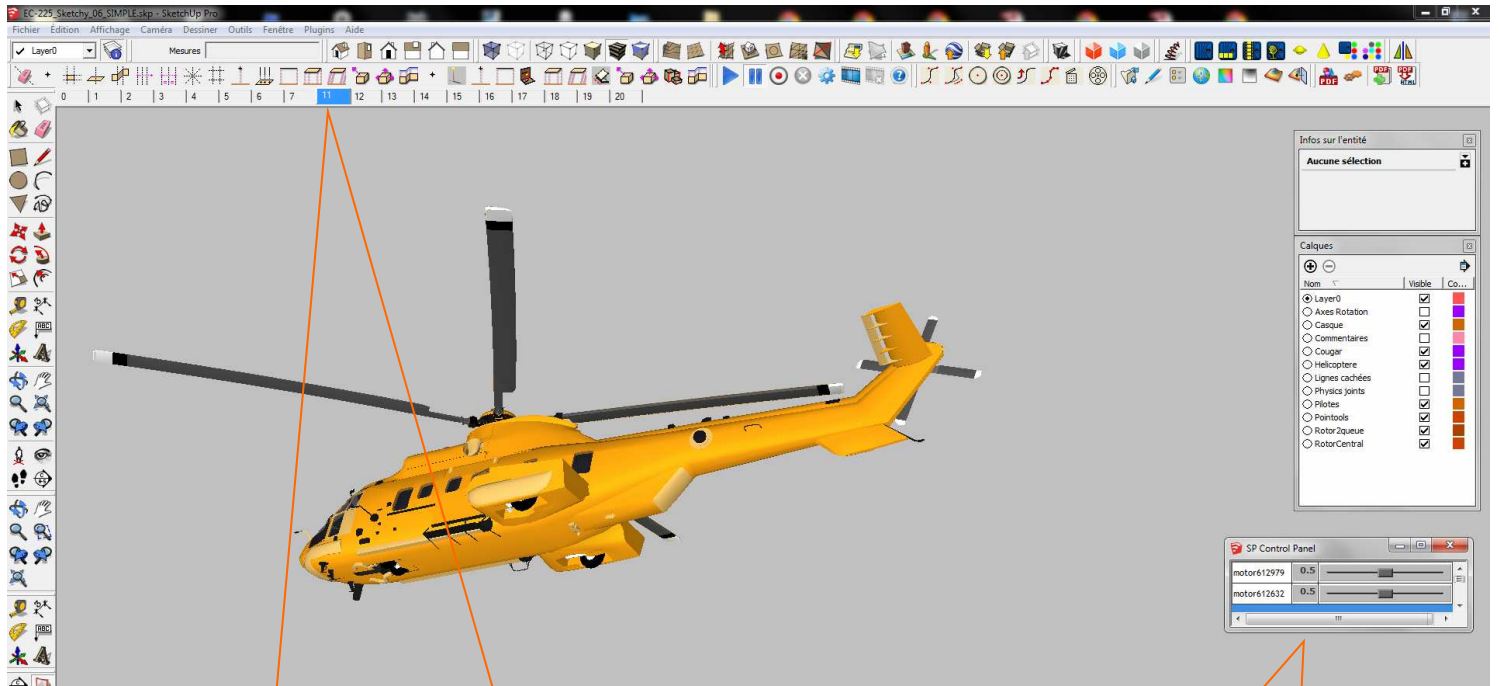
Description : Affecte à la touche + un clic gauche souris

- Simuler une frappe de touches : [...]
- Lancer un programme : [...]
- Attendre 100 ms puis détecter focus : []
- Écrire du texte en mode bas niveau : [...]
- Écrire un caractère
- Écrire un caractère spécial
- Exécuter une commande spéciale

- Attendre : {{Wait,<durée>}}
- Détecter fenêtre active : {{Focus,<délai>,<fenêtre>}}
- Copier texte : {{Copy,<text>}}
- Bouton souris: {{MouseButton,L/M/R(U/D)}}
- Positionner souris (abs.): {{MouseMoveTo,x,y}}
- Positionner souris (rel.): {{MouseMoveToFocus,x,y}}
- Déplacer souris : {{MouseMoveBy,dx,dy}}
- Molette souris : {{MouseWheel,+/- nb. crans}}

Le code à insérer...

Clavier+ est actif, le mieux c'est qu'il soit en lancement automatique au démarrage de Windows, on peut le quitter dans la barres des tâches si nécessaire



Il suffit alors de positionner la souris sur l'onglet concerné : ici 1-2-3-4-5....
 Tout en restant appuyé sur « + » su pavé numérique....tout fonctionne, avec des petits ratés (mais il faudrait trouver le moyen avec Clavier + de réduire le temps entre les clics en millisecondes

Sketchyphysics est lancé

VSDC Video Editor

Pour réaliser une animation sur un fond vidéo :

- Définir pour SketchUP un fond uni avec une couleur différente du modèle à animer (ici le gris)
- Lancer l'opération suivante avec SketchUP en filmant avec 'Action'
- Réaliser par exemple une vidéo avec Lumion pour le fond (ici un fond des îles avec mer en mouvement et son)
- Stocker ces deux vidéos dans un répertoire approprié (ou sur le bureau)

Astuce : pour que les vidéos aient le même ratio, créer des vidéos Windows Movie Maker de chaque vidéo obtenues

- Utiliser VSDC video Editor (voir page suivante) pour supprimer le fond de l'animation Sketchup
- insérer le fond Lumion
- Régler les longueurs de vidéos pour qu'elles se superposent exactement
- Exporter la vidéo
- Reprendre cette vidéo avec Windows Movie Maker
- insérer une bande son 'hélicoptère'
- peaufiner les titres, transitions, génériques, etc...
- sauvegarder le film final



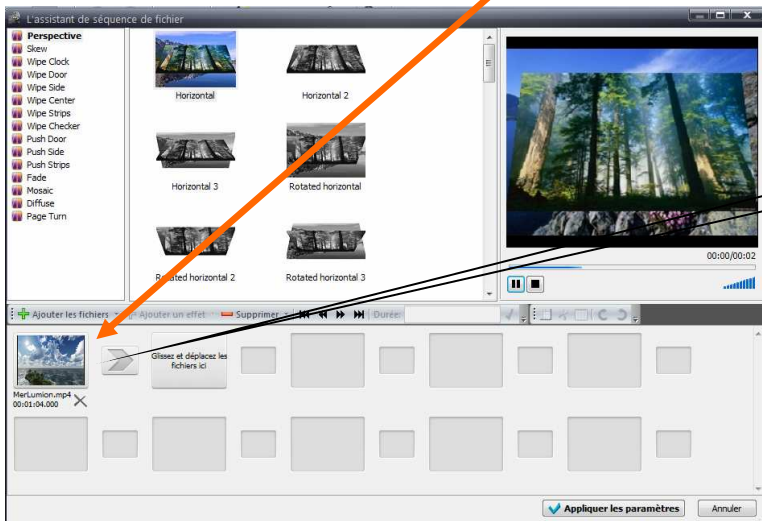
MerLumion.mp4

Fond Lumion

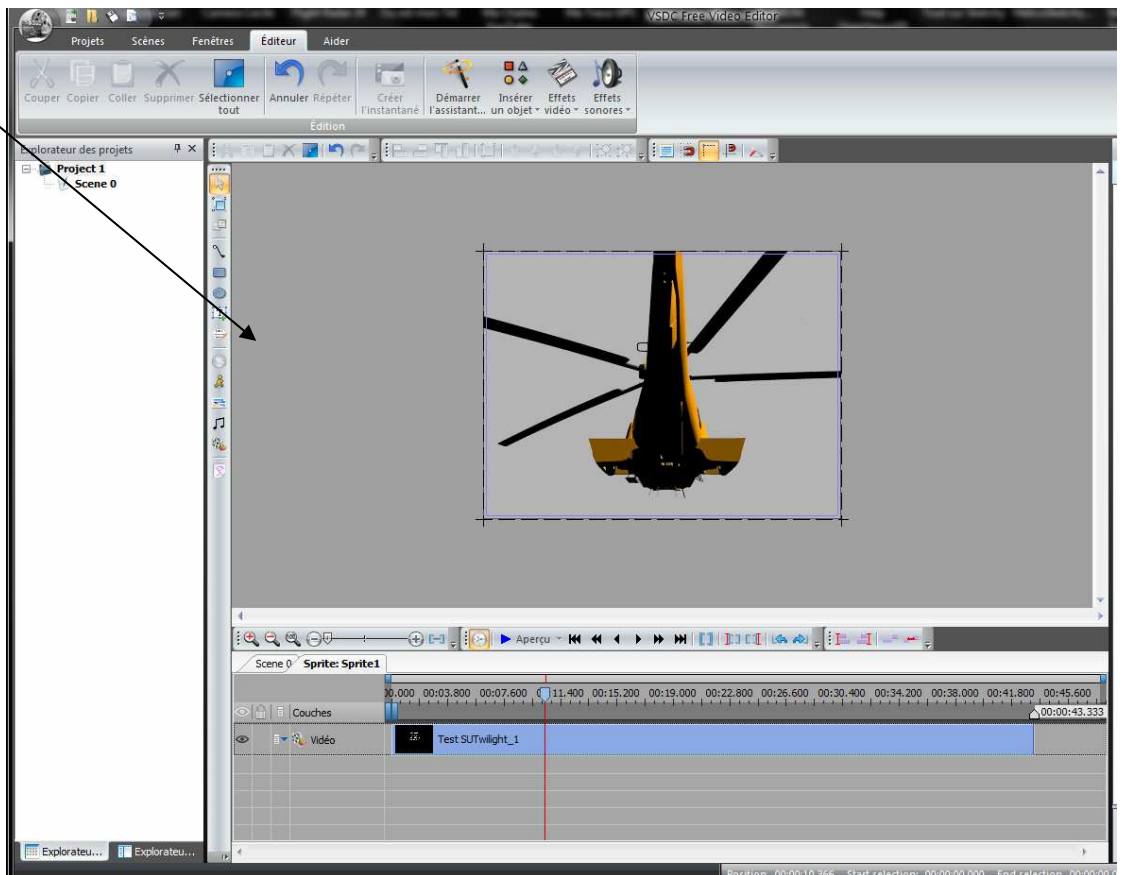


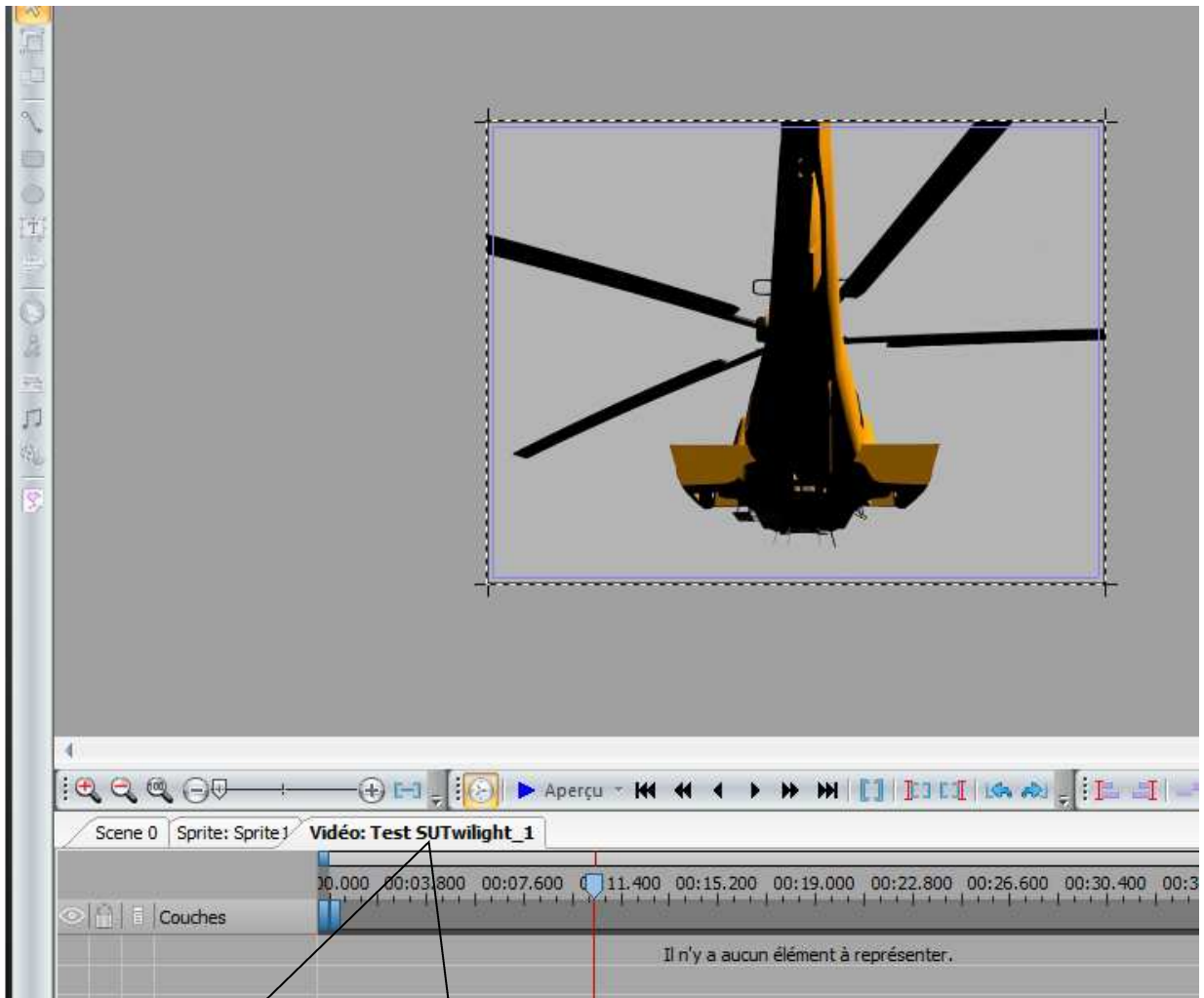
Test SUTwilight.mp4

Animation SketchUP/Sketchyphysics filmé avec Action

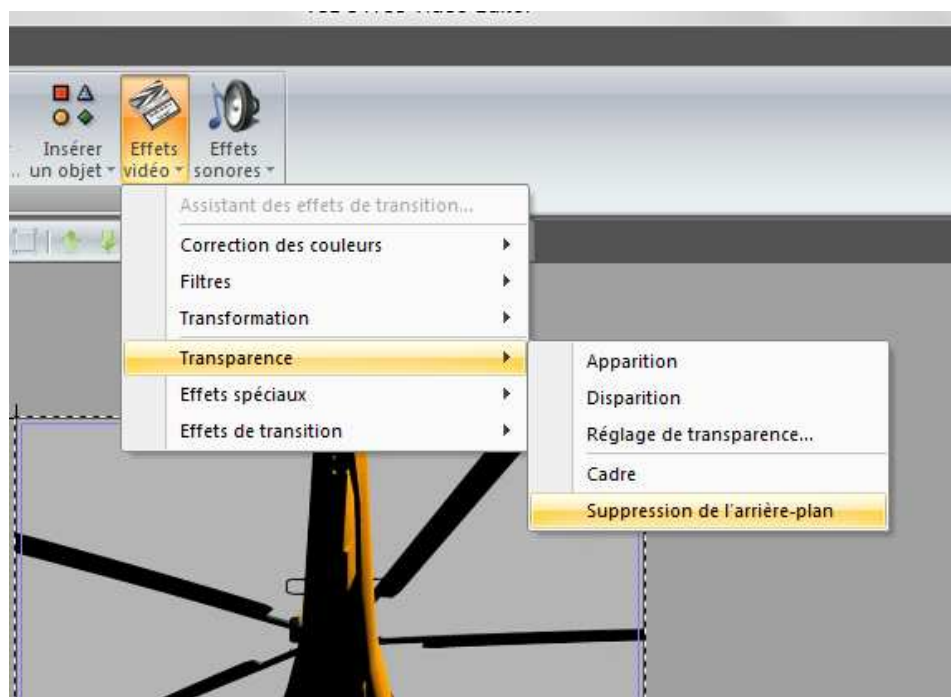


Glisser la vidéo





Cliquer plusieurs fois sur la vidéo en pointillé jusqu'à ce qu'apparaisse les trois onglets, Ensuite dans l'onglet de droite on pourra choisir les effets vidéos et enlever le fond gris Déplacer le curseur temps pour choisir une image où on distingue bien le fond gris et le modèle... à droite dans la fenêtre de traitement du fond, une pipette permet de choisir le gris et de l'appliquer, le fond devient alors noir !



Paramètres de la position de l'objet

Position de l'objet dans le temps

- Par domaine d'activité
- De scène commencer
- De la position du curseur
- À la fin de la scène
- Pour la position du curseur
- De la position manuelle
- Durée de parent entier
- Pour position manuelle

Blocage à durée mère Position

- Position de départ de verrouillage
- Position de fin de verrouillage

Position du calque

- Ajouter couche
- Insert couche

Position: 00:00:10.366
Durée: 00:00:32.966

Appuyez sur "Bien" pour appliquer les paramètres ou sur "Annuler" pour le fonctionnement annulation.
Après l'application de paramètres de l'objet (pas d'effectuer) définir sa position sur l'éditeur de la scène!

Propriétés

Nom	Test SUTwilight_1
Coordonnées	
X	0.000
Y	0.000
Largeur	1024.000
Hauteur	768.000
Temps de l'apparition de l'objet	
Temps (ms)	00:00:00.000
Temps (image)	0
Connexion avec la durée c	Non
Durée de l'affichage de l'objet	
Durée (ms)	00:00:43.333
Durée (image)	1300
Connexion avec la durée c	Non
Paramètres vidéo de l'objet	
Vidéo	Test SUTwilight.mp4
Résolution	1440; 1080
Durée	00:00:43.302
Durée initiale	
Suppression et division	
Bords à découper	0; 0; 0; 0
Découper les bords...	
Lire à partir de la fin	False
Vitesse (%)	100
Étirer la vidéo	False
Mode de redimensionnement	Interpolation linéaire
Mode Boucle	Afficher la dernière 1
Arrière-plan	
Colorer l'arrière-plan	True
Couleur	0; 0; 0
Niveau de volume (dB)	0.0
Piste audio	Piste 1

Après avoir déplacé la pipette sur le fond

Colors

Standard Paramètres personnalisés

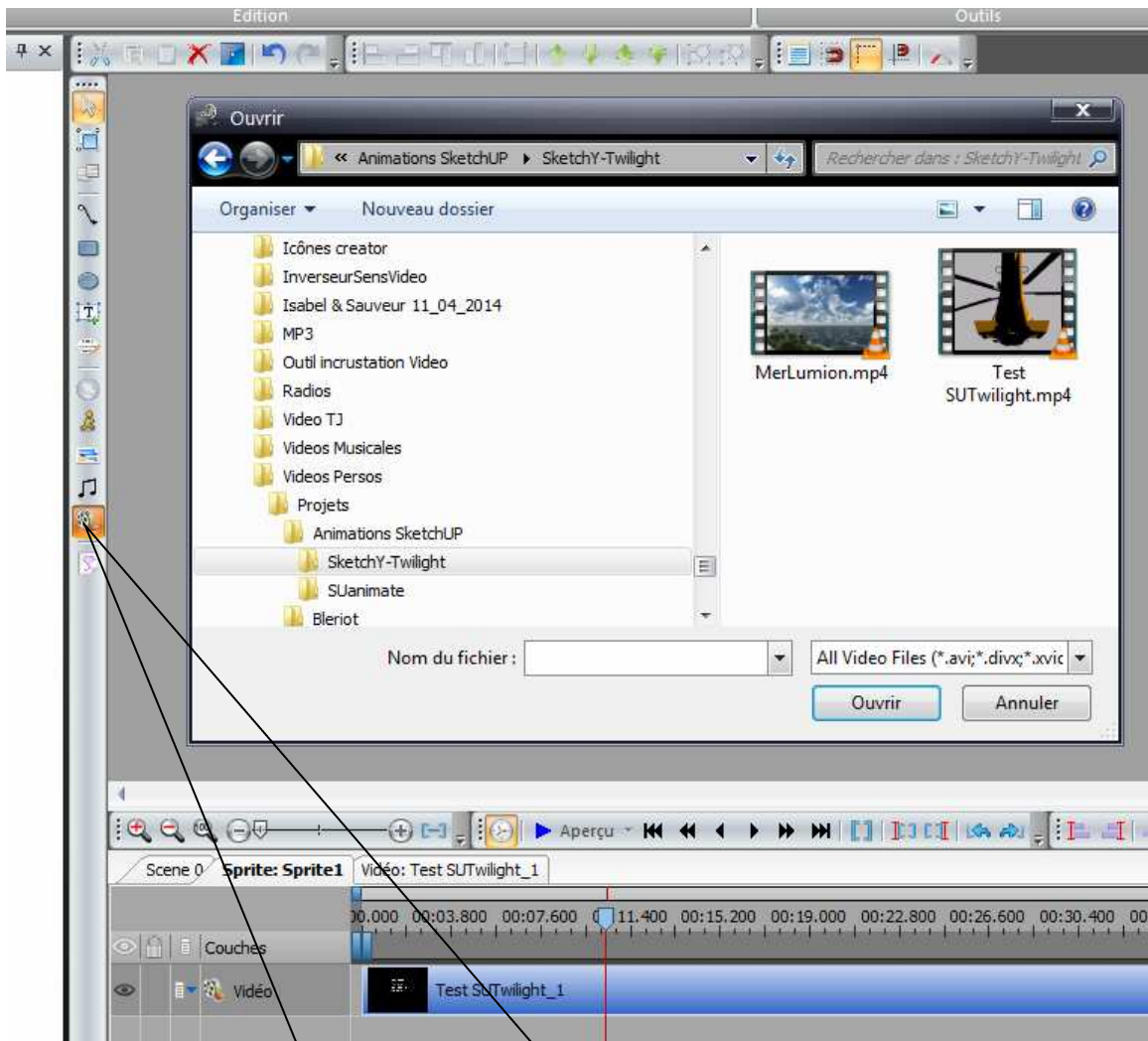
Colors:

OK
Annuler
New
Current

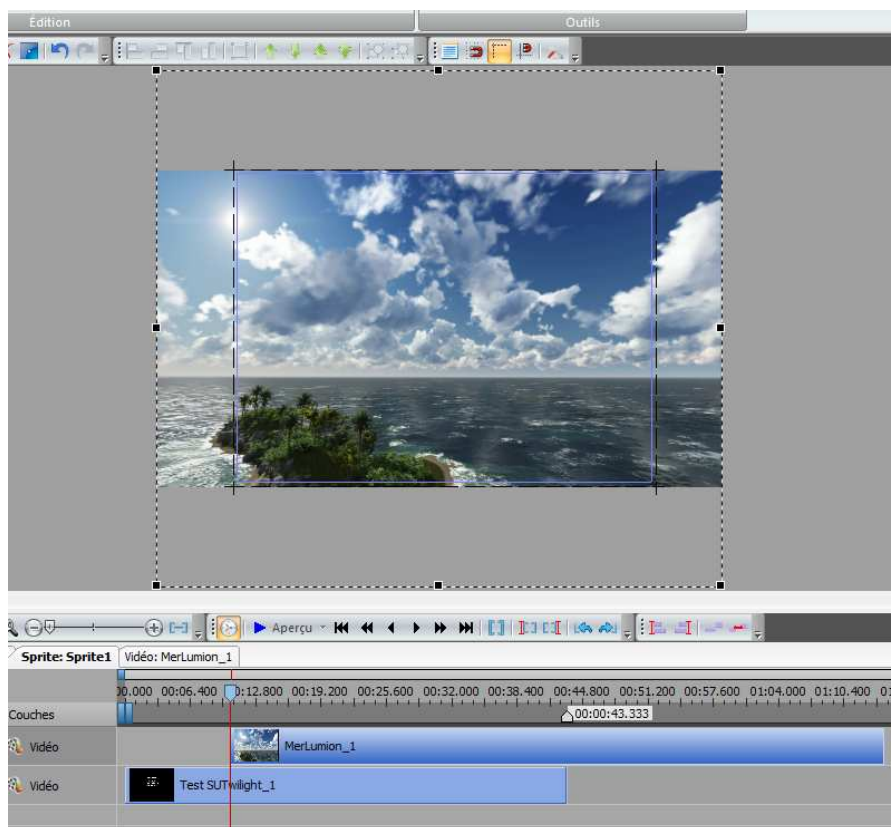
Propriétés

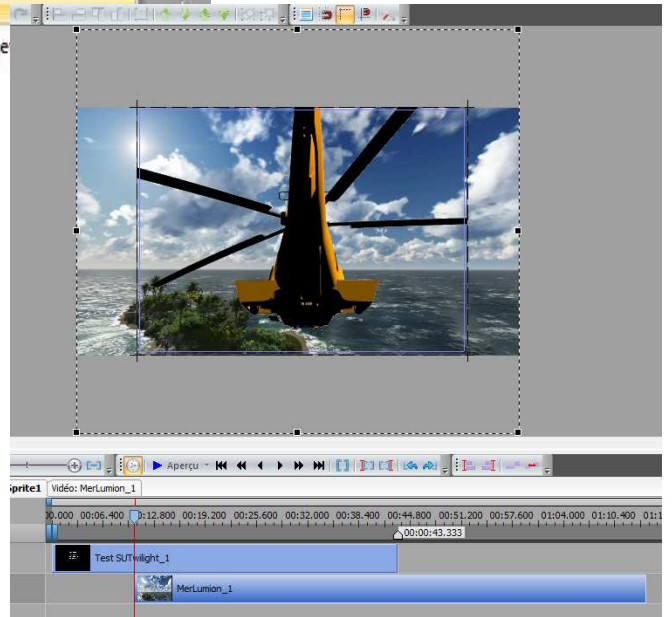
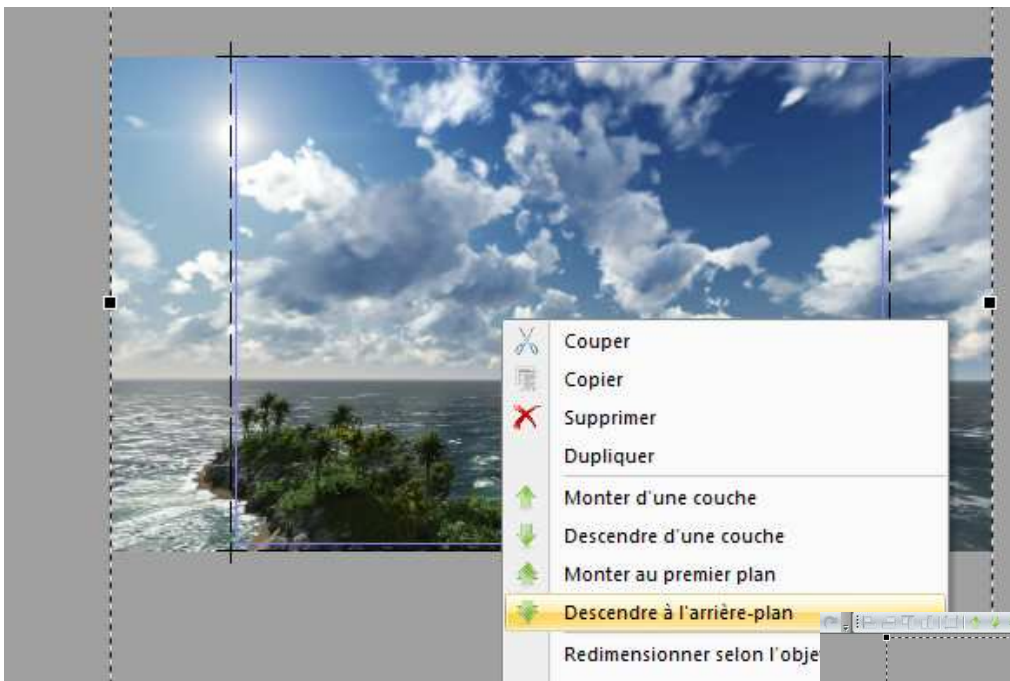
Nom	Suppression de l'ar
Temps de l'apparition de l'objet	
Temps (ms)	00:00:10.366
Temps (image)	311
Connexion avec la durée c	Non
Durée de l'affichage de l'objet	
Durée (ms)	00:00:32.966
Durée (image)	989
Connexion avec la durée c	Non
Paramètres de correction des couleurs	
Niveau de transparence	
Niveau de transparence	100; 100
Les deux valeurs	100
Valeur initiale	100
Valeur finale	100
Paramètres de suppression de l'arrière-p	
Mode	Par clé chroma
Masque clé	Non spécifié
Taux de mise à l'échelle du m	40
Mode de redimensionnement	Interpolation linéaire
Clé chroma	
Clé chroma	180; 180; 180
Appliquer la couleur de la scène	
Seuil de luminosité minimale	25
Seuil de teinte minimale U	33
Seuil de teinte minimale V	23
Utiliser la translucidité	False
Seuil de luminosité maximale	128

Régler les 3 curseurs soigneusement jusqu'à l'obtention d'un détourage le plus parfait possible !

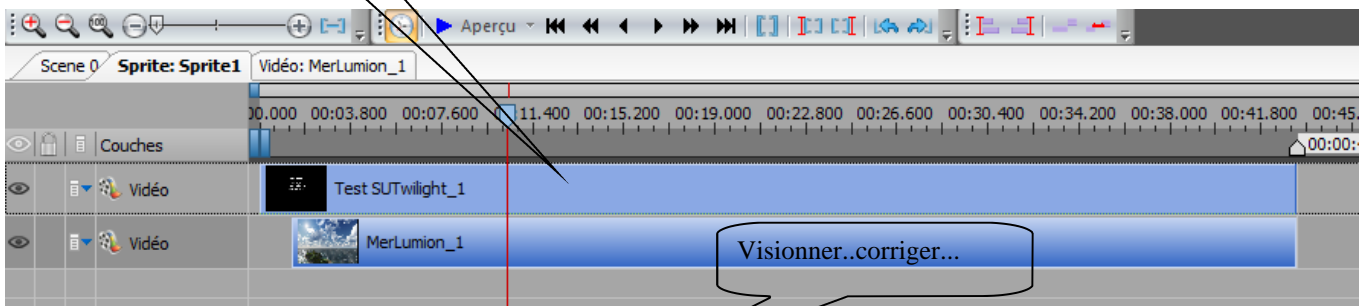


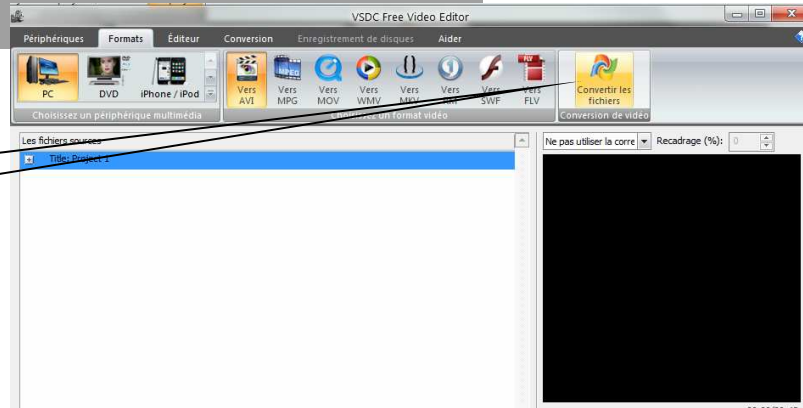
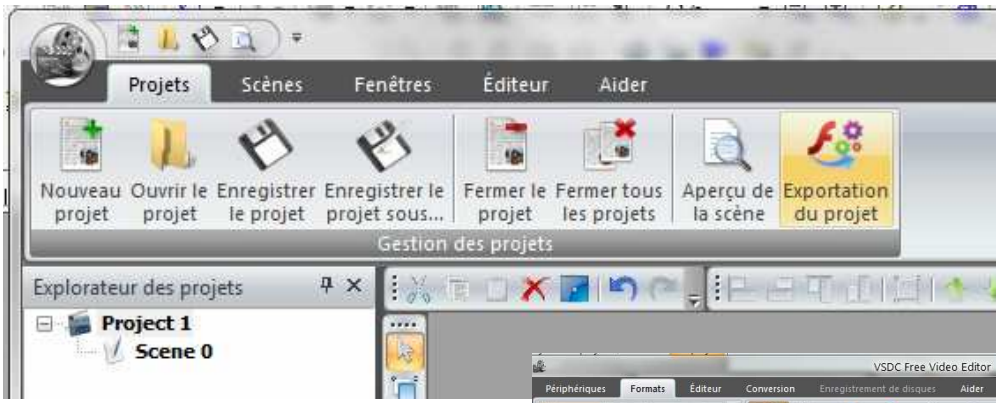
Aller sur l'onglet 'Sprite' il devient noir...on peut alors choisir d'insérer une vidéo...
 On insère la vidéo fond Lumion et on règle son chevauchement avec les poignées afin
 que le fond couvre parfaitement l'animation.....





Ajuster les longueurs

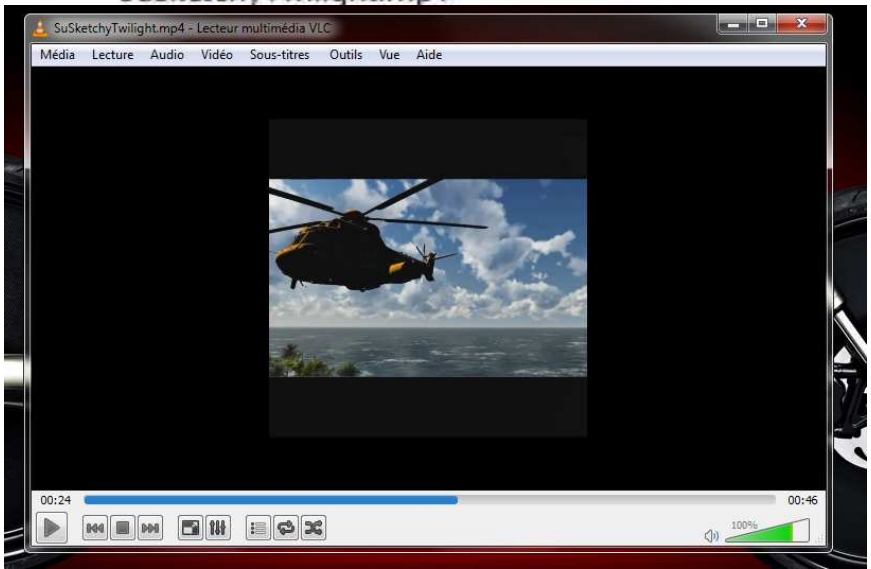




Exporter le film monté
(attention de noter où le film est stocké !)

Reprendre le film avec Windows Movie Maker pour y ajouter transitions, bande son, générique etc...

NB :
L'animation Sketchyphysics peut aussi être réalisée avec Twilight renderer pour SketchUP mais il faut compter environ 14 heures de rendu pour obtenir la vidéo d'animation qui sera traitée après comme l'explique le tuto...
Il ya aussi des problèmes pour réaliser les séquences, Twilight se 'bloquant' incompréhensiblement sur certaines images !



et voila!