

📍 **Le Cadastre**

Date: 2020-08-25 16:01:56

Ville: Paris 15

Parcelle: 75115000CS0084



Préambule

Voici quelques informations pour la bonne compréhension du document.

Les cartes

Dans ce document vous allez trouver des vues de la parcelle 75115000CS0084 à des niveaux de zoom différents (les vues vont donc de la plus éloignée à la plus proche qui elle sera centrée sur la parcelle) ainsi qu'avec 3 différents fonds de carte (selon disponibilité) :

- un fond classique avec les noms de rues
- un fond avec une imagerie satellite
- un troisième fond, brut avec uniquement les tracés du cadastre

Le code couleur des tracés est le suivant : tracé **jaune** pour les parcelles et tracé **bleu** pour les bâtiments

Les échelles, les points cardinaux

L'échelle est en bas à gauche de chaque page, carte carte dispose d'une échelle spécifique qui dépend du niveau de zoom de l'image. Le Nord est toujours en haut des cartes, il est matérialisé par la rose des vents située en haut à droite des cartes.

Les décalages

Attention, il peut y avoir du décalage entre le cadastre et avec les fonds de cartes notamment pour la vue satellite car cette dernière n'est pas une vraie "orthophoto". De ce fait la superposition de la photo satellite sur le plan cadastral n'est parfois pas bien réalisée.

Les surfaces calculées

Les surfaces ont été calculées par rapport à la géométrie de la parcelle, elles sont donc **indicatives**. Par ailleurs, dans votre espace client sur le site [lecadastre.com](https://www.lecadastre.com), vous avez à disposition des outils pour calculer des surfaces et périmètres et une représentation des dimensions de la parcelle. Le lien de consultation de ces outils est ici: [visualisation en ligne du cadastre](#).

Les mitoyennetés

Les informations sur les mitoyennetés sont consultables via [la carte en ligne](#).

Sources des informations

Les informations présentées dans ce document sont issues des sources suivantes : pour les données cadastrales : fichier des communes et mairies : DILA (Licence Ouverte V 2.0), INSEE, Ministère de l'intérieur, fichiers du cadastre: Etalab (Licence Ouverte 2.0), pour les données d'urbanismes : Ministère de la Cohésion des territoires (MCT) et l'IGN, pour celles des valeurs foncières : la direction générale des finances publiques et Etalab, pour les données biophysiques : Copernicus, pour le registre parcellaire : l'Agence de services et de paiement (ASP), pour les monuments historiques : Ministère de la Culture et pour les données liées aux risques et la pollution : bases de données Basias, Basol, SIS et la base des installations classées.

Recherche des propriétaires de la parcelle 75115000CS0084

Pour obtenir des informations sur le(s) propriétaire(s) de cette parcelle vous pouvez contacter, au choix, l(es) organisme(s) public(s) suivant en précisant les informations ci-dessous :

Ville : **Paris 15**

Identifiant de feuille cadastrale : **CS**

Numéro de parcelle : **0084**

Identifiant de parcelle : **75115000CS0084**

Centre des impôts foncier de Paris 2 - 1er, 2e, 3e, 4e, 7e, 9e, 10e, 15e, 16e arrondissements

6 rue Paganini

75020 Paris

01 53 27 45 69

<http://www.impots.gouv.fr>

cdif.paris2@dgfip.finances.gouv.fr

Service de la publicité foncière (SPF) - Paris 7 (15e arrondissement)

6 rue Paganini

75972 Paris Cedex 20

01 44 64 50 72

<http://www.impots.gouv.fr>

spf.paris7@dgfip.finances.gouv.fr

Mairie Paris 15

Service de l'urbanisme

31 rue Péclet

75732 Paris Cedex 15

Pour plus d'information sur le droit d'identification des propriétaires de parcelles cadastrales, vous pouvez consulter [le site de la CADA](#).

Etude sur les surfaces de la parcelle 75115000CS0084

Les tableaux ci-dessous présentent quelques données relatives aux surfaces (au sol) de la parcelle 75115000CS0084.

1- Source Cadastre	Surface m ²
surface issue du cadastre	337

2- Calcul géométrique	Surface m ²
surface issue du calcul	336.54
construction 1	153.63
construction 2	111.34
surface totale des constructions	264.97
surface totale des zones non construites	71.57
ratio (surface construite / surface totale) %	78.73

Le premier tableau comporte la surface référencée au cadastre, le second tableau représente quant à lui les surfaces au sol et ratios, qui sont le résultat d'un calcul géométrique automatique basé sur les formes des parcelles et des bâtiments identifiés comme tel au cadastre.

Ces surfaces sont donc des surfaces indicatives à des fins informatives et n'ont pas pour objet d'être prises pour référence.

Si la surface totale des constructions est égale à 0 dans le tableau ci-dessous, cela signifie que soit il n'y a pas de construction sur la parcelle, soit la construction recouvre totalement la parcelle.

Nous rappelons aussi que les relevés de géomètres sont nécessaires pour obtenir des métrages précis d'une parcelle et des bâtiments associés et que les données de surface présentées ci-dessus n'ont aucune valeur opposable.

Risques et pollution des sols de la parcelle 75115000CS0084

Les différents risques

Voici les informations sur les niveaux de risques identifiés pour la parcelle 75115000CS0084. Les différents risques sont ceux liés au Radon, à la sismicité ou à l'existence d'un Plan de Prévention des Risques (PPR).

Nature des risques	Valeurs
Radon ¹	niveau 1
Sismicité ²	zone 1
Existence d'un Plan de prévention des risques	non

¹ De 1 à 3 (3 étant le niveau la plus élevé en terme de risque)

² De 1 à 5 (5 étant la zone la plus élevée en terme de risque)

Pollution potentielle des sols

Le tableau ci-dessous permet d'avoir une vision globale des risques potentiels de pollution des sols de la parcelle 75115000CS0084. Les données proviennent de plusieurs bases de données gouvernementales relatives à la pollution des sols.

Pour chaque base de données, nous affichons le **nombre de sites** identifiés pour la parcelle, à proximité immédiate et aux alentours. (source des informations [kelrisks](#)).

Source des données	Concernant la parcelle ⁷	A moins ⁸ de 100m	Voisinage ⁹ de la parcelle	Non géolocalisé ¹⁰
Base Basias ³	0	5	2	3
Base Basol ⁴	0	0	0	0
Secteurs d'Information sur les Sols ⁵	0	0	0	0
Installations classées ⁶	0	3	1	77

³ Base de données BASIAS de l'inventaire historique des sites industriels et activités de service

⁴ Base de données BASOL sur les sites et sols pollués (ou potentiellement pollués) appelant une action des pouvoirs publics, à titre préventif ou curatif

⁵ Secteurs d'Information sur les Sols, SIS: terrains où la connaissance de la pollution des sols justifie, notamment en cas de changement d'usage, la réalisation d'études de sols et la mise en place de mesures de gestion de la pollution pour préserver la sécurité, la santé ou la salubrité publique et l'environnement.

⁶ Toute exploitation industrielle ou agricole susceptible de créer des risques ou de provoquer des pollutions ou nuisances, notamment pour la sécurité et la santé des riverains est une installation classée.

⁷ Site(s) dans les bases de données pour lequel la parcelle 75115000CS0084 est identifiée

⁸ Nombre de sites, identifiés dans les bases de données, présentant un risque proche (moins de 100m de la parcelle)

⁹ Nombre de sites, identifiés dans les bases de données, aux alentours de la parcelle

¹⁰ Nombre de sites de la commune qui ne sont pas intégrés dans cette analyse (sites non géolocalisés précisément mais qui peuvent être potentiellement à proximité de la parcelle)

Attention, les données sur les risques et la pollution des sols sont fournies à titre indicatif, nous vous encourageons à vérifier ces informations dans les différentes bases de données ci-dessous:

Basias: <http://www.georisques.gouv.fr/dossiers/inventaire-historique-des-sites-industriels-et-activites-de-service-basias#/>

Basol: <https://basol.developpement-durable.gouv.fr/>

SIS: <https://www.georisques.gouv.fr/dossiers/pollution-des-sols-sis-et-anciens-sites-industriels>

Installations classées: <http://www.installationsclassees.developpement-durable.gouv.fr/>

Site(s) Basias à proximité de la parcelle

Raison sociale	Adresse	Plus d'information
BUISSON A. ETS		lien
THIRION (Sté DES POMPES THIRION), ex THIRION		lien
Imprimerie de Vaugirard		lien
Casinière		lien
HÔPITAL NECKER UNITÉ DE RADIOPROTECTION		lien

Installation(s) classée(s) à proximité de la parcelle

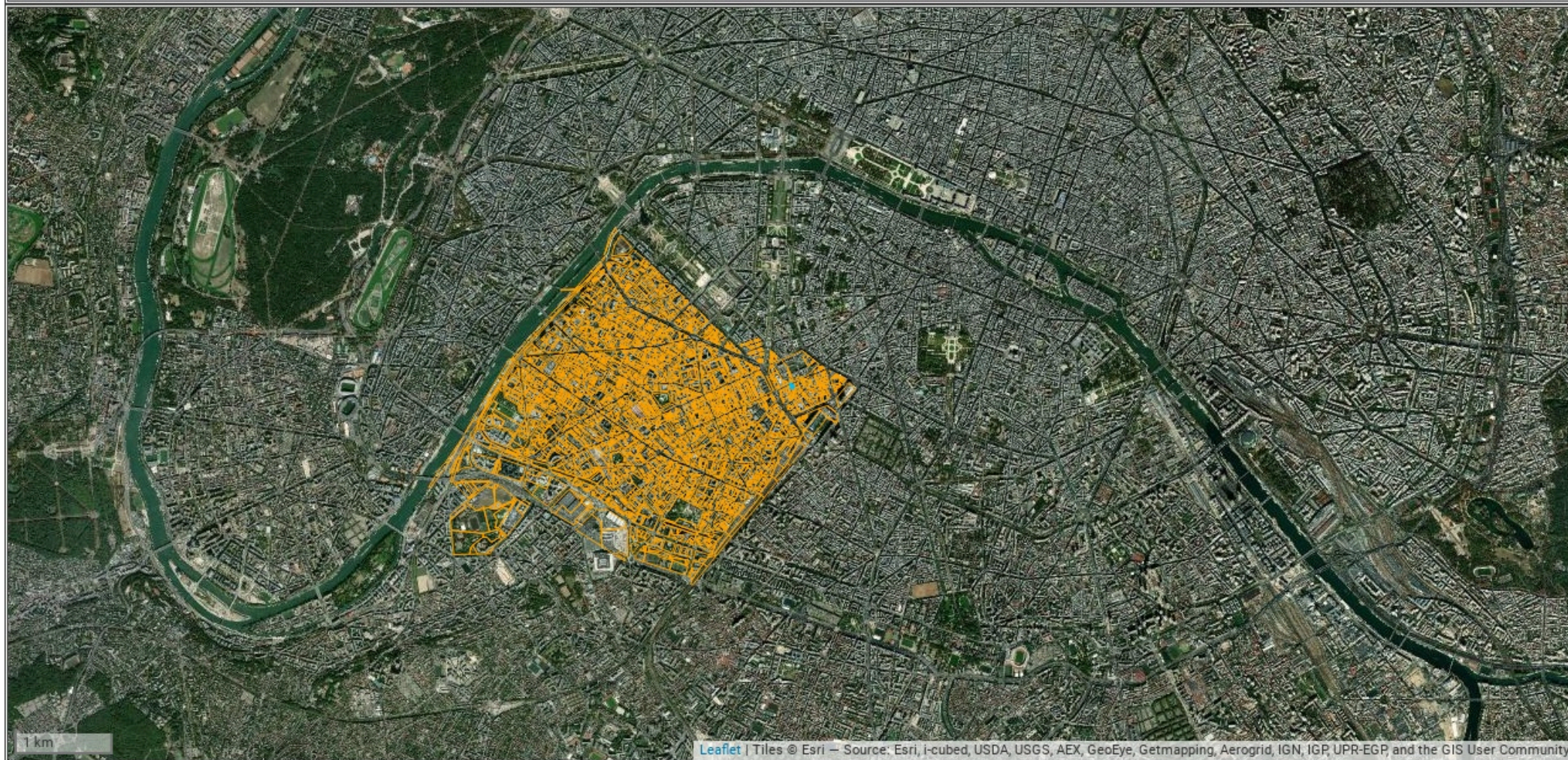
Nom	Adresse	Numéro
EFS Ile de France	149, RUE DE SEVRES	0074.04172
FALCULTE DE MEDECINE NECKER	156 RUE DE VAUGIRARD	0074.06848
HOPITAL NECKER(i1800AD)	149 RUE DE SEVRES	0074.04171

date: 2020-08-25 16:01:56
référence: F2QXFC

ville: Paris 15
code Insee: 75115

prefixe: 000
section: CS

numéro parcelle: 84
surface: 337 m²

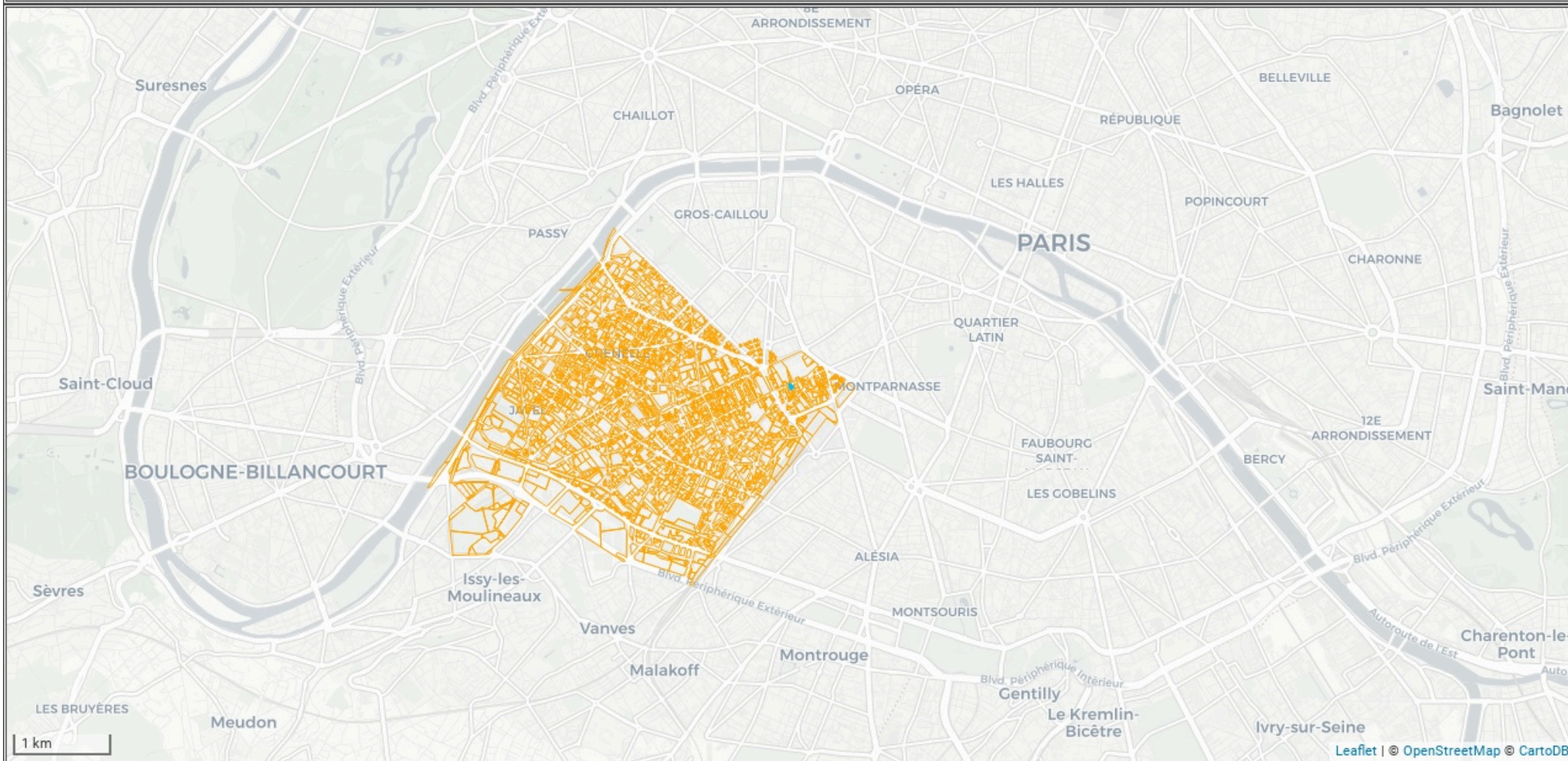


date: 2020-08-25 16:01:56
référence: F2QXFC

ville: Paris 15
code Insee: 75115

prefixe: 000
section: CS

numéro parcelle: 84
surface: 337 m²



date: 2020-08-25 16:01:56
référence: F2QXFC

ville: Paris 15
code Insee: 75115

prefixe: 000
section: CS

numéro parcelle: 84
surface: 337 m²



1 km

Leaflet

 Le Cadastre

date: 2020-08-25 16:01:56
référence: F2QXFC

ville: Paris 15
code Insee: 75115

prefixe: 000
section: CS

numéro parcelle: 84
surface: 337 m²

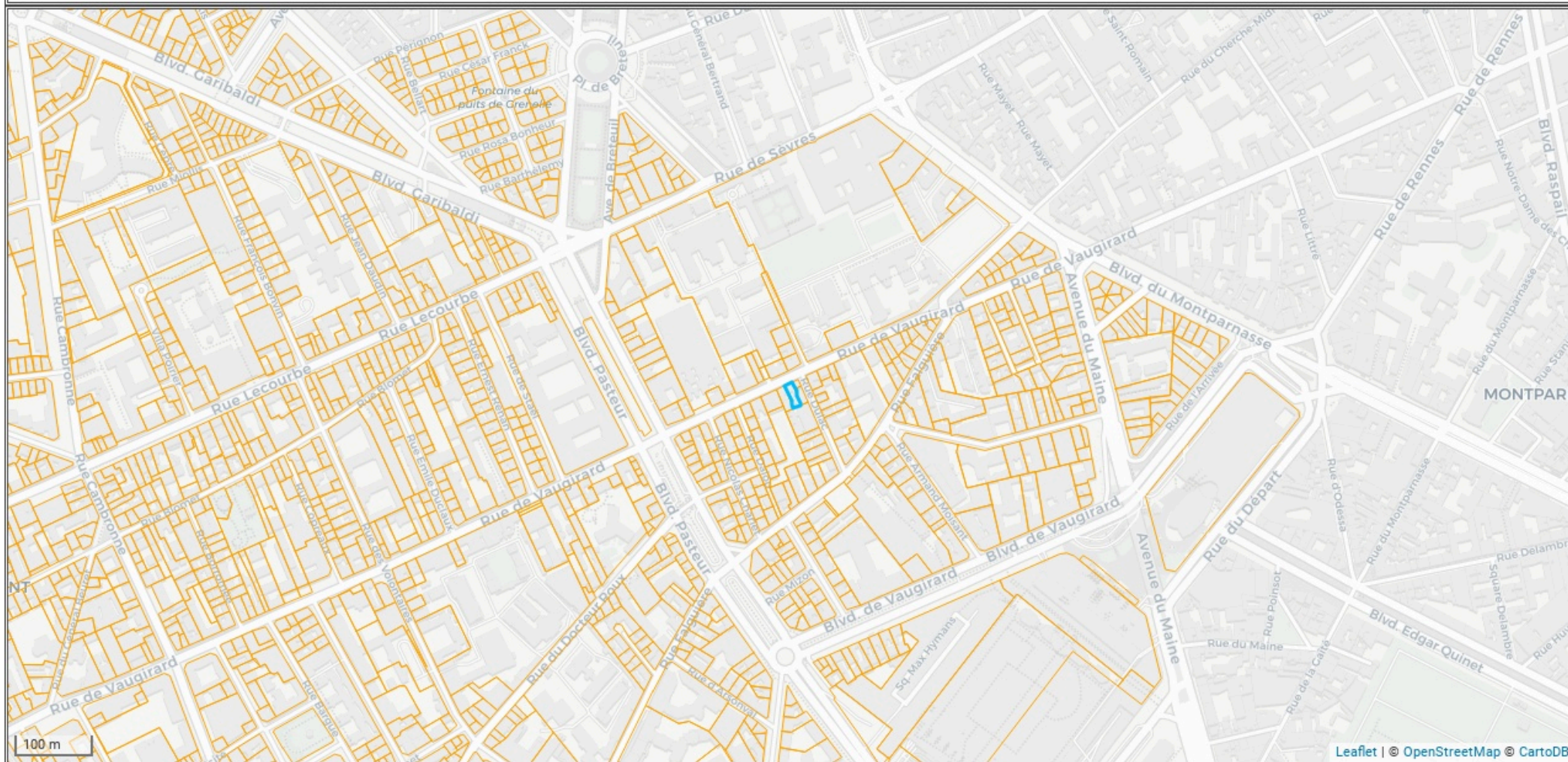


date: 2020-08-25 16:01:56
référence: F2QXFC

ville: Paris 15
code Insee: 75115

prefixe: 000
section: CS

numéro parcelle: 84
surface: 337 m²

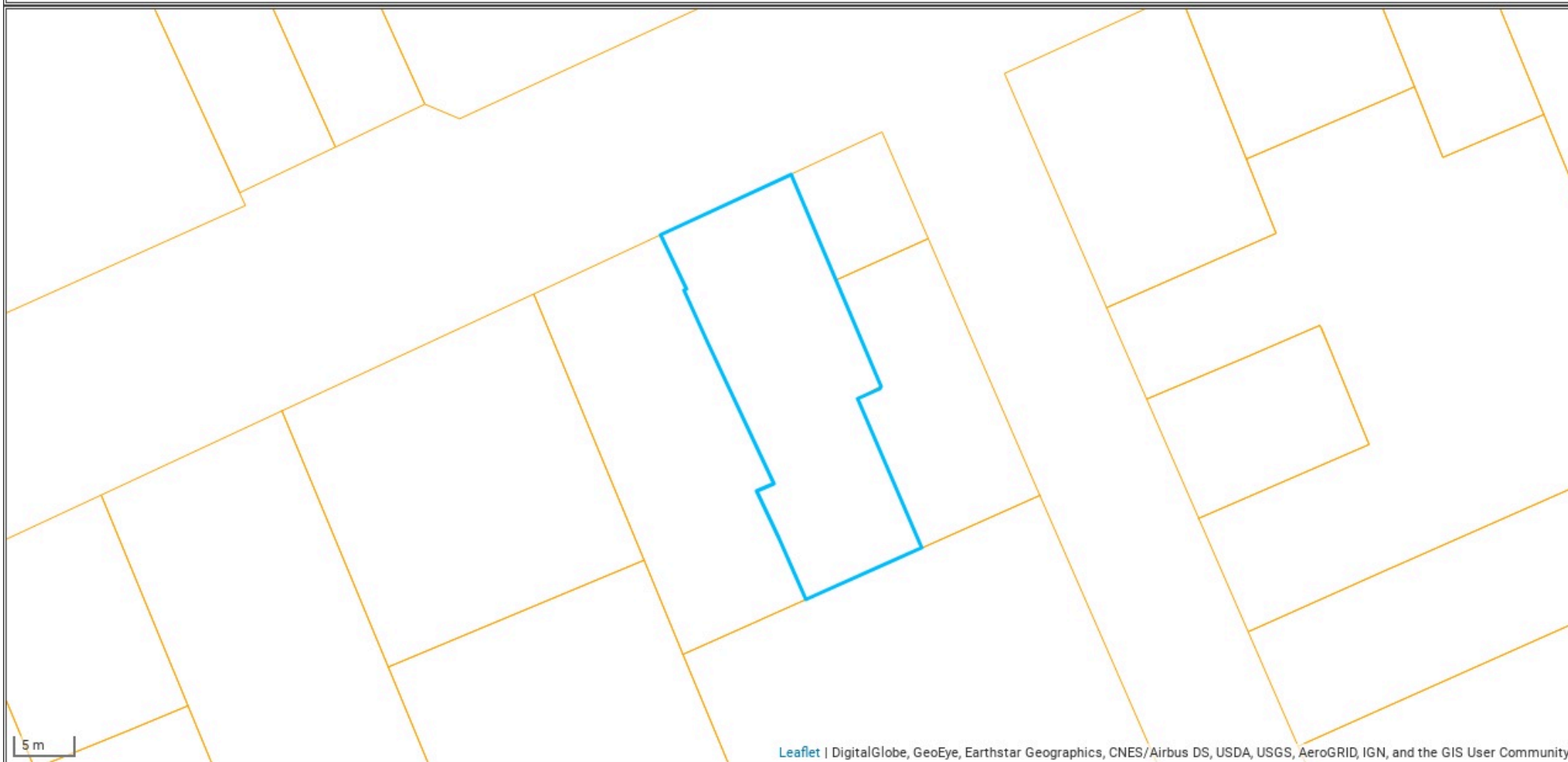


date: 2020-08-25 16:01:56
référence: F2QXFC

ville: Paris 15
code Insee: 75115

prefixe: 000
section: CS

numéro parcelle: 84
surface: 337 m²

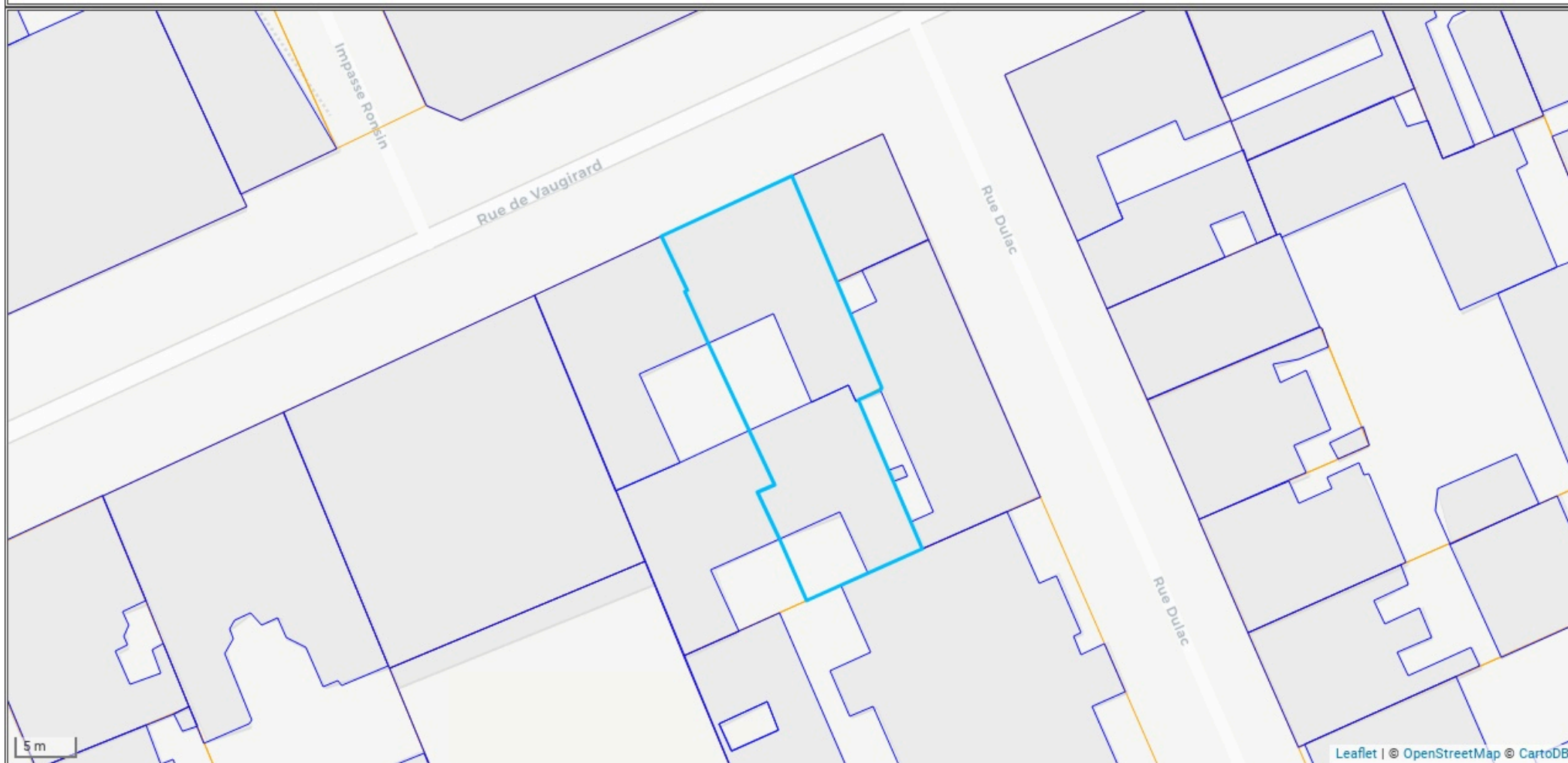


date: 2020-08-25 16:01:56
référence: F2QXFC

ville: Paris 15
code Insee: 75115

prefixe: 000
section: CS

numéro parcelle: 84
surface: 337 m²



date: 2020-08-25 16:01:56
référence: F2QXFC

ville: Paris 15
code Insee: 75115

prefixe: 000
section: CS

numéro parcelle: 84
surface: 337 m²

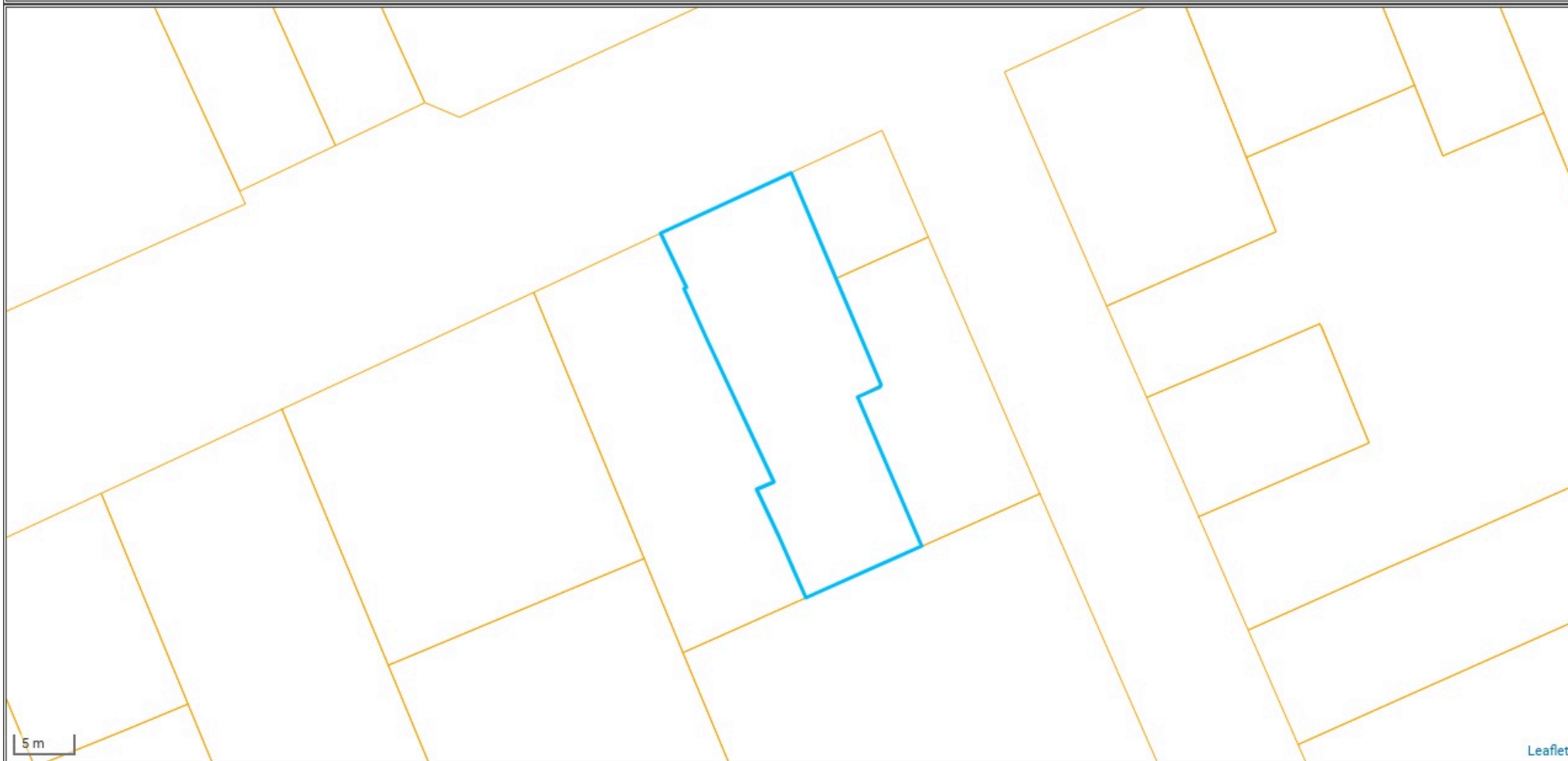


date: 2020-08-25 16:01:56
référence: F2QXFC

ville: Paris 15
code Insee: 75115

prefixe: 000
section: CS

numéro parcelle: 84
surface: 337 m²



date: 2020-08-25 16:01:56
référence: F2QXFC

ville: Paris 15
code Insee: 75115

prefixe: 000
section: CS

numéro parcelle: 84
surface: 337 m²

